



Synactis 

mfp  soft
Créateur de Solutions

DATASURFER

Le compagnon du Décideur

Outil de reporting bureautique

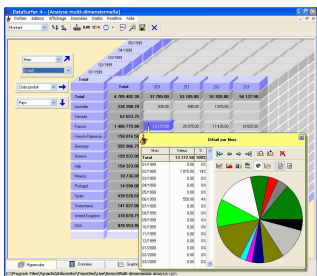
Pour extraire, analyser, présenter et publier vos données.

Un outil d'informatique décisionnelle

Analyser les coûts, expliquer les écarts, comprendre l'évolution de votre activité, obtenir les chiffres clés pour éclairer vos décisions, voilà le rôle de **DATASURFER**.

Vos bases de données contiennent des trésors d'informations mais encore faut-il accéder à l'information pertinente pour chaque question ! Justement, **DATASURFER** vous permet de consulter vos données en définissant librement vos critères. Bien plus, avec son **moteur d'analyse**, il vous aide à interpréter les chiffres. Il est prêt à faire pour vous calculs, synthèses, analyses chronologiques, tableaux comparatifs, analyses 80/20, états financiers, tableaux croisés...

Grâce aux **hyperliens** affichés automatiquement, il suffit de cliquer sur une valeur pour obtenir un complément d'information dans une bulle surgissante, un rapport lié ou un fichier externe. Avec **DATASURFER**, vous surfez sur vos données en toute liberté !



La visionneuse d'**hyper-cubes** permet de visualiser les **analyses multi-dimensionnelles** en choisissant à volonté les axes d'analyse et la tranche de cube à afficher.

Il est ainsi facile de repérer les chiffres éventuellement anormaux et d'obtenir les explications correspondantes.

La définition d'un traitement récurrent peut être mémorisée sous la forme d'un **rapport** : par la suite, il suffira de lancer ce rapport pour obtenir une nouvelle analyse tenant compte des données à jour.

La liste des données issue d'une analyse peut également être mémorisée, dans une table de l'**entrepôt de données** : c'est un capital d'informations utilisable pour de nouvelles analyses.

Un outil pour tous

Utiliser **DATASURFER**, c'est facile !

Vous pouvez accéder à toutes les bases de données SQL du marché via ADO, ODBC ou BDE. La connexion se configure automatiquement.

Pour lancer une consultation ou créer un rapport, l'**assistant de conception** vous guide pas à pas, sans jamais vous imposer de choix définitifs.

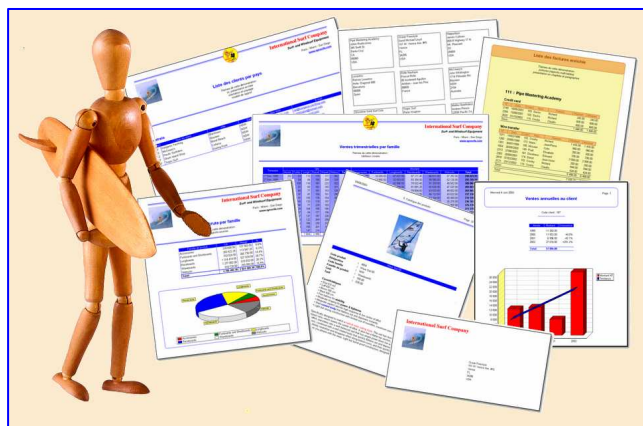


Un outil de présentation

DATASURFER permet également de produire des **documents** à imprimer sur papier, sortir en fichier (PDF, Excel, etc) ou envoyer par **e-mail**.

La mise en page est automatique : il suffit de préciser à l'assistant de conception le style de document souhaité : liste, fiches, étiquettes, enveloppes. Un clic et vous obtenez un document impeccablement présenté !

Les **modèles visuels**, que vous pouvez créer ou modifier à volonté, permettent de sélectionner différentes variantes d'aspect. De plus, avec le système de **retouche à la souris**, vous pouvez personnaliser facilement le document.



Les documents peuvent être **multilingues** : au moment de l'imprimer, vous n'avez qu'à sélectionner la langue de votre choix. Un must, à l'heure de la mondialisation !

DATASURFER peut aussi **archiver** les documents. A tout moment, vous pouvez consulter la bibliothèque d'archives pour retrouver les statistiques produites à une date précise.

Un outil bureautique

DATASURFER est le champion de la **souplesse**. C'est un outil générique, il n'impose aucun traitement programmé à l'avance.

C'est aussi un outil qui respecte votre **autonomie** : toujours disponible pour vous, il répond à toutes vos questions sans l'intervention de votre administrateur informatique.



Offrez-vous **DATASURFER** et oubliez les informaticiens !

mfp soft

6 rue Van Loo, 91150 ETAMPES - Tel : 01.69.78.14.14 - Fax : 01.64.94.82.19

S.A. au capital de 39 00 Euros - RCS Evry B 400 208 435 - APE : 722Z - Siret : 400 208 435 00034

Caractéristiques techniques

Environnement requis

- Plates-formes supportées : Microsoft Windows 32 bits (NT 4, 98, 2000 et XP).
- Occupation disque : jusqu'à 200 Mo.

Extraction des données

- Techniques d'accès aux données : Microsoft ADO, Microsoft ODBC, Borland BDE, accès natif (pour Microsoft Jet, Microsoft Excel, PC-Soft Hyperfile, Interbase, fichiers textes. NB : Les pilotes ADO, ODBC et BDE ne sont pas fournis.
- Sources de données : tables (génération automatique de requête SQL), vues (requêtes SQL mémorisées), SQL manuel, reprise de rapport existant, assemblage de rapports.
- Filtrage et tri des données convivial.
- Définition de paramètres personnalisables.
- Dictionnaire de base de donnée GENEsys

Analyse des données

- Analyse multi-dimensionnelle.
- Calcul de cumul, moyenne, minimum, maximum, nombre.
- Analyse chronologique sur semaine, décade, mois, trimestre, semestre, année.
- Analyse sur plan de rubriques arbitraire.
- Analyse en tableau croisé.
- Analyse du type « 80/20 ».
- Fusion / intersection de données.
- Tableaux comparatifs.

Colonnes calculées

- Rang, % de contribution, % de croissance, somme progressive.
- Lissage, conversions, arrondis.
- Formules de calcul. Editeur de formules à coloration syntaxique. Plus de 80 fonctions disponibles.

Hyperliens

- Hyperliens possibles sur tous les champs : liens Web, e-mail, bulles surgissantes, lancement d'exécutables externes, ouverture de fichiers externes, appel de rapports.

Aspect des documents

- Effets de présentation : polices, couleurs, dégradés de couleurs, fonds, bordures, ombrages, écriture inclinée...
- Graphiques de gestion 2D et 3D.
- Modèles visuels de document. Possibilité de changer de modèle à tout moment et de créer de nouveaux modèles.
- Retouche directe de l'aspect visuel à l'écran au moyen de la souris. Déplacement, redimensionnement, masquage.
- Styles de rapports : listes, fiches, étiquettes, enveloppes.

Visionneuse de rapports

- Affichage des rapports dans une visionneuse à quatre volets (document, hypercube, données, graphique). Commandes de navigation et de recherche.
- Impression avec choix de la langue du rapport. Etalement possible sur plusieurs largeurs de papier.
- Exportation en fichier. Formats de sortie supportés : PDF, XML, MS-Excel, MS-Word, Texte, HTML, BMP, JPEG, EMF, Archive, Archive autonome.
- Envoi par E-mail avec compression ZIP.
- Archivage des rapports.
- Enregistrement des données dans l'Entrepôt de données.
- Menu des favoris personnalisable (rapports et archives).

Dictionnaires de données

- Mémorisation des informations de conception des rapports.
- Synchronisation automatique avec les SGBD.
- Mécanisme d'héritage entre dictionnaires.

Gestion des langues

- Logiciel bilingue français/anglais.
- Dictionnaire de données et rapports multilingues.

Documentation

- Documentation en français (fichier « HTML compilé »).
- Aide contextuelle.
- Système d'auto-formation par vidéo interactive.

mfp soft

6 rue Van Loo, 91150 ETAMPES - Tel : 01.69.78.14.14 - Fax : 01.64.94.82.19

S.A. au capital de 39 00 Euros - RCS Evry B 400 208 435 - APE : 722Z - Siret : 400 208 435 00034